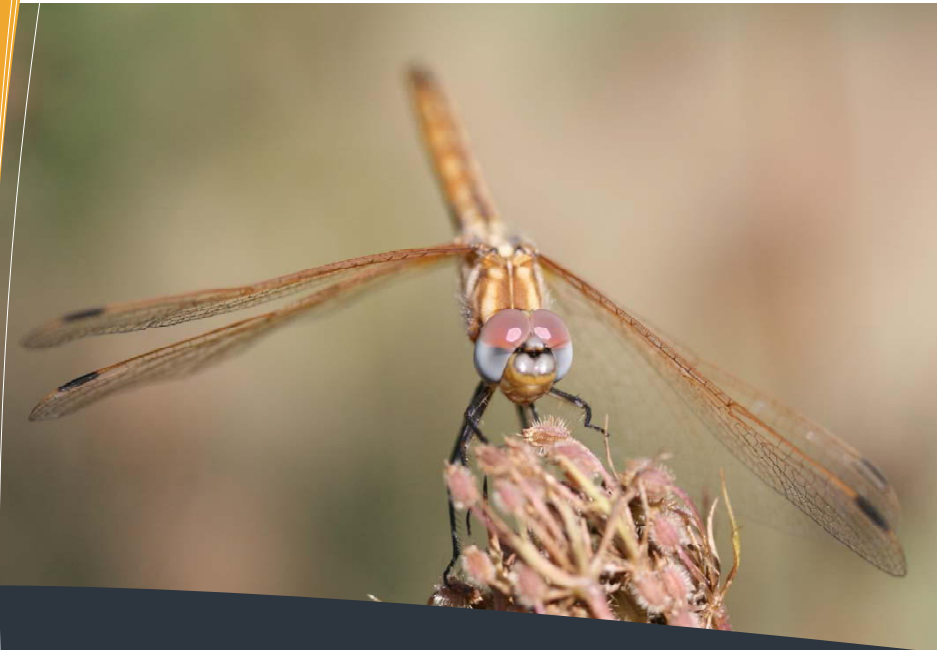


Découvrez les libellules de Midi-Pyrénées



Insectes rapides et colorés, les libellules attirent facilement l'œil. Nous vous proposons de mieux les connaître et de nous aider à les protéger.

Pour cela, participez à notre **enquête sur les libellules du Tarn** et de ses environs en nous envoyant vos photos ou en récoltant des « mues ».

Pourquoi une enquête sur les Libellules du Tarn ?

Bien qu'elles soient généralement appréciées du grand public, les libellules tendent à disparaître.

En effet, combinant une vie larvaire dans un milieu aquatique et une vie adulte d'insecte volant, elles sont menacées de toutes parts. Assèchement, rectification des cours d'eau, pollution, introduction d'écrevisses ou de poissons exotiques les menacent dans l'eau quand sur terre ce sont l'urbanisation et l'agriculture intensive qui réduisent et fragmentent leurs territoires de chasse.

Pour mieux assurer leur sauvegarde, il est donc important de connaître avec précision leur répartition géographique au sein de nos départements. Or, à cet égard, le TARN fait figure de « *terra incognita* » dans les différents guides naturalistes.

Nous avons donc décidé de lancer un inventaire des Odonates du Tarn, en collaboration avec la LPO du Tarn qui s'occupe aussi de libellules.

Pour cela, nous vous proposons quelques clés pour reconnaître les espèces les plus intéressantes de notre région et vous invitons à faire remonter vos observations.

OPIE-MP

2 Place Philadelphie Thomas

opiemp.insecte@gmail.com

La Cordulie à corps fin

Une libellule de l'ombre



UN BOLIDE VERT METALLIQUE, TRES TERRITORIAL

La cordulie à corps fin est une libellule de taille moyenne, d'un vert métallique soutenu et rehaussé au niveau de l'abdomen par une ligne de tache jaune-crème. Ce sont principalement les mâles qui attirent l'attention car ils « s'approprient » une portion de berge qu'ils parcourent inlassablement et défendent contre les intrusions de leurs congénères et autres libellules.

Les femelles sont plus discrètes. Elles inspectent furtivement les berges, en particuliers les zones ombragées, au pied des aulnes, saules et frênes de la ripisylve. C'est là, où les racines de ces essences sont très développées, que les femelles pondent leurs œufs et que les larves se développent avant de venir muer en s'accrochant sur les troncs et branches basses.

Cette espèce est protégée par la loi française et européenne.

DES HABITATS PAISIBLES...

La cordulie à corps fin se développe dans les portions calmes de cours d'eau importants ou de taille plus modeste, aux berges garnies de boisements importants.

En Midi-Pyrénées, elle a par exemple été détectée sur le Tarn et l'Aveyron, l'Agout et le Dadou.

Cette espèce peut également s'accommoder d'eaux closes ou semi-closes. Ainsi elle est présente sur la base de loisirs de Vère-Grésigne qui constitue pourtant un habitat très anthropisé, avec la présence de plusieurs espèces de poissons allochtones (perche soleil, black-bass).

Les adultes peuvent aller chasser sur des zones éloignées de plusieurs kilomètres de leur lieu d'émergence.



LA RECONNAITRE

Couleurs dominantes : noir + vert métallique
De dessus, l'abdomen présente un alignement de taches jaunes
Présence d'une crête blanche à l'extrémité de l'abdomen



SON HABITAT

Grands et moyens cours d'eau à courant lent et végétation riveraine abondante (aulnes, saules, frênes...)
(ex. Tarn, Aveyron, Agout,)

+
Lacs, étangs et parfois anciennes gravières y compris aménagées pour la pêche
(ex. Base de Vère-Grésigne)



SES HABITUDES

Patrouille le long des berges pour les mâles avec allers retours réguliers sur le même tronçon

+
Zones ensoleillées de friches et compris éloignées des points d'eau

L'EXUVIE

Chez les libellules, la totalité de la vie larvaire se déroule dans l'eau alors que les adultes sont des organismes aériens. L'exuvie est le vestige de ce changement de milieu. Quand la larve est arrivée à maturité, elle monte sur un support (végétation, berge, roches, ...) et l'adulte s'extrait de son ancienne cuticule. La découverte de cette coquille vide permet d'identifier l'espèce et constitue la preuve qu'elle effectue l'ensemble de son cycle dans ce milieu (autochtonie).

L'exuvie de la Cordulie à corps fin est relativement facile à reconnaître. De taille moyenne (17 à 22 mm), elle présente des épines latérales et un alignement dorsal de petites touffes de poils sur l'abdomen. Les rochers ou troncs d'arbre en surplomb au dessus de l'eau sont à explorer préférentiellement car ils sont les lieux d'émergence habituels des adultes. Cependant, les exuvies peuvent être retrouvées dans certains cas dans la végétation rivulaire.



L. Pélouzo, OPIE-MP

CORDULIE A CORPS FIN, *OXYGAstra CURTISII*

Ligne de taches jaune-crème au milieu du dos ►



A. Cipierre, OPIE-MP

CORDULIE BRONZEE, *CORDULIA AENA*

▲ Pas de ligne de taches jaune-crème au milieu du dos



A. Cipierre, OPIE-MP



A NE PAS CONFONDRE !!!

Du fait de son vol presque incessant, la Cordulie à corps fin peut être confondue assez facilement avec d'autres espèces, en particulier avec la Cordulie bronzée, *Cordulia aena*.

Cette dernière présente le même type de coloration vert métallique et les deux espèces peuvent cohabiter sur certains plans d'eau. De plus, les mâles ont le même comportement de patrouille le long des berges.

Une des différences majeure entre les deux espèces est l'absence de marque jaune sur l'abdomen de la Cordulie bronzée.

Pour les habitués, on note aussi une légère différence au niveau du comportement de vol. Les mâles de la Cordulie bronzée semblent présenter un vol plus découpé, marquant régulièrement des pauses en sur place. Ceux de la Cordulie à corps fin ont un vol beaucoup plus continu.

POUR PARTICIPER A CETTE ENQUETE, FAITES NOUS PARVENIR VOS OBSERVATIONS ET VOS PHOTOS A L'ADRESSE SUIVANTE :

opiemp.insecte@gmail.com