

Découvrez les libellules de Midi-Pyrénées



Insectes rapides et colorés, les libellules attirent facilement l'œil. Nous vous proposons de mieux les connaître et de nous aider à les protéger.

Pour cela, participez à notre **enquête sur les libellules du Tarn** et de ses environs en nous envoyant vos photos ou en récoltant des « mues ».

Pourquoi une enquête sur les Libellules du Tarn ?

Bien qu'elles soient généralement appréciées du grand public, les libellules tendent à disparaître.

En effet, combinant une vie larvaire dans un milieu aquatique et une vie adulte d'insecte volant, elles sont menacées de toutes parts. Assèchement, rectification des cours d'eau, pollution, introduction d'écrevisses ou de poissons exotiques les menacent dans l'eau quand sur terre ce sont l'urbanisation et l'agriculture intensive qui réduisent et fragmentent leurs territoires de chasse.

Pour mieux assurer leur sauvegarde, il est donc important de connaître avec précision leurs répartitions géographiques au sein de nos départements. Or, à cet égard, le TARN fait figure de « *terra incognita* » dans les différents guides naturalistes.

Nous avons donc décidé de lancer un inventaire des Odonates du Tarn, en collaboration avec la LPO de ce département.

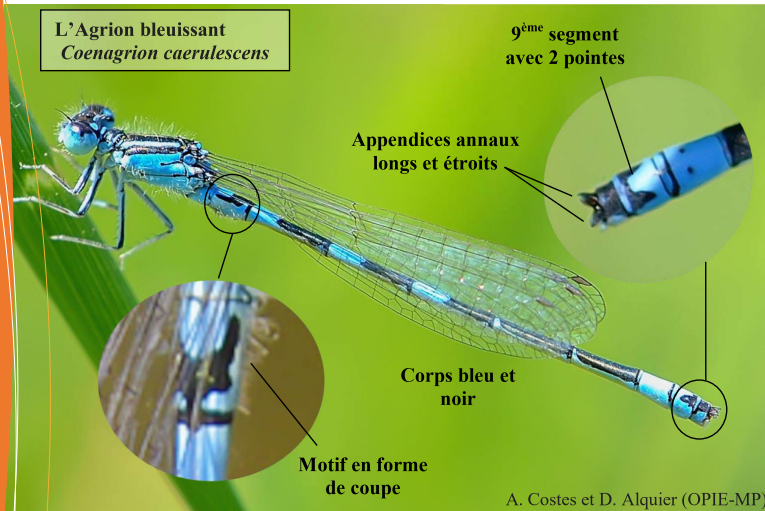
Pour cela, nous vous proposons quelques clés pour reconnaître les espèces les plus emblématiques de notre région et vous invitons à faire remonter vos observations.

OPIE-MP

2 Place Philadelphie Thomas
opiemp.insecte@gmail.com

L'Agrion bleissant

Bleu Méditerranéen



UNE LIBELLULE RARE ET FORTEMENT MENACÉE

Cette petite libellule bleue, que l'on peut facilement confondre avec une autre espèce menacée (l'Agrion de Mercure), est aujourd'hui recluse dans quelques départements du pourtour méditerranéen, où elle reste globalement très rare.

Bien que considéré comme espèce « en danger » en France, l'Agrion bleissant ne bénéficie toujours d'aucun statut de protection. Cependant, cette espèce est sujette au Plan National d'Action en faveur des Odonates lancé en 2011, ce qui permettra d'obtenir plus d'informations sur son état de conservation et d'agir en fonction des résultats.

L'Agrion bleissant est aujourd'hui en faible effectif à cause des menaces qui pèsent sur son habitat.

UN PETIT HABITAT AVEC DE GRANDES MENACES

Cet agrion se reproduit sur des cours d'eau courante peu profonds, ensoleillés et de bonne qualité, avec végétation de myriophylles : rivières, ruisseaux, ruisselets, suintements.

De manière naturelle, ces habitats peuvent disparaître temporairement suite à un assèchement estival ou à long terme suite à une colonisation trop importante de la végétation. Cependant l'Homme joue aujourd'hui un rôle majeur dans leur destruction via le détournement des ressources en eaux, ainsi que par le rejet de polluants.



LA RECONNAITRE

Très petite taille : 3 à 4 cm

Couleurs dominantes : bleu + noir

Motif en forme de coupe chez le mâle

sur le 2^{ème} segment de l'abdomen,

8^{ème} segment bleu et 9^{ème} segment

avec deux pointes noirs plus ou moins

épaisses

Appendices annaux longs et

étroits



SON HABITAT

Petits cours d'eau peu profonds,

végétation de myriophylles :

rivières, ruisseaux, ruisselets,

suintements

PERIODE DE VOL

De mi-mai à début septembre



SES HABITUDES

Espèce casanière, les adultes restent

généralement sur leur site de

reproduction en volant à basse

hauteur et se posent longuement

+

Ponte dans les tiges des plantes

aquatiques immergées et affleurantes

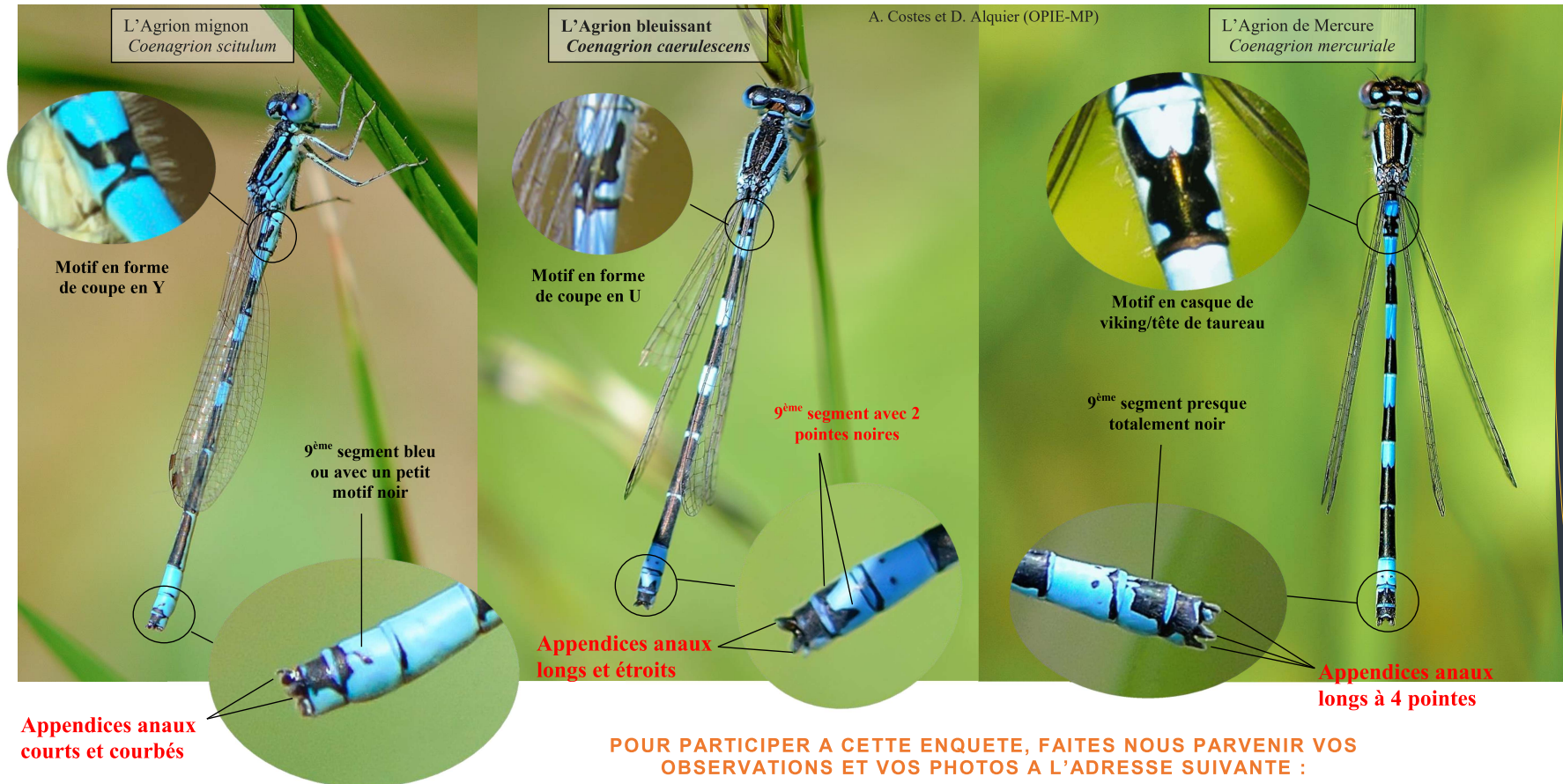


A NE PAS CONFONDRE !!!

En plus d'être rare, cette demoiselle a des cousines assez ressemblantes. Pour un débutant, la plupart des coenagrionidae (demoiselles bleues) se ressemblent, mais même pour un œil aguerri l'Agrion bleuisant demande de bien regarder divers critères pour être sûr de la détermination. Généralement les différents agrions se différencient grâce au motif présent sur le 2^{ème} segment abdominal (chez les mâles uniquement !), mais chez cette espèce la variation de ce motif peut tromper l'observateur. Il a une forme de coupe comme l'Agrion mignon, mais est souvent en forme de U plutôt qu'en Y/U écarté. Il peut-être aussi plus épais et ressembler au casque de viking de l'Agrion de Mercure.

Si vous apercevez 2 pointes noires formant comme des oreilles de lapin sur l'avant-dernier segment de l'abdomen, c'est qu'il s'agit de l'Agrion bleuisant. Mais attention car ce schéma peut lui aussi varier, et se retrouver sous la forme de quelques traits voir deux points ! Afin d'être vraiment sûr de la détermination de cette demoiselle, vérifiez les appendices tout au bout de l'abdomen :

- Agrion bleuisant : 2 appendices **longs et étroits**
- Agrion mignon : 2 appendices **courts et courbés**
- Agrion de Mercure : 2 appendices **longs à 4 pointes**



POUR PARTICIPER A CETTE ENQUETE, FAITES NOUS PARVENIR VOS OBSERVATIONS ET VOS PHOTOS A L'ADRESSE SUIVANTE :

opiemp.insecte@gmail.com